



Rheinland-Pfalz

RUCKSACKSCHULE FORSTAMT PFÄLZER RHEINAUEN VERANSTALTUNGSKALENDER 2025

ANGEBOTE
FÜR DIE GANZE
FAMILIE



GEMEINSAM!
FÜR DEN WALD



Forstamt
Pfälzer Rheinauen



Herzlich willkommen!

Sehr geehrte Damen und Herren,
liebe Freundinnen und Freunde des Waldes,

ich freue mich, Ihnen das Walderlebnisprogramm der Rucksackschule des Forstamtes Pfälzer Rheinauen für das Jahr 2025 präsentieren zu dürfen!

Auch in diesem Jahr sind Sie wieder eingeladen, im Wald in unserer Region unterwegs zu sein und ihn mit allen Sinnen wahrzunehmen:

- Dem leisen Rauschen des Windes und dem filigranen Gesang der Vögel zu lauschen.
- Den zarten Duft der Blüten und den feinen Dunst von frisch geschnittenem Holz zu riechen.
- Die fruchtige Süße der Beeren und das intensive Aroma des Wildfleisches zu schmecken.
- Die rostige Farbe vertrockneter Nadeln und die bunte Farbenpracht des Herbstlaubes zu beobachten.
- Die trockene Kälte des Frostes und die unermüdliche Hitze des Sommers zu spüren.

Mit dem vorliegenden Walderlebnisprogramm bieten wir Ihnen an, Sie ein Stück weit bei diesem Unterwegssein im Wald zu begleiten.

Unsere Försterinnen und Förster sowie zertifizierten Waldpädagoginnen und Waldpädagogen haben eine Vielzahl an anregenden, kurzweiligen, informativen, mal heiteren und vielleicht auch mal nachdenklich stimmenden – in jedem Falle aber umfassenden Veranstaltungen für das Jahr 2025 vorbereitet. In diesen Veranstaltungen können Sie mehr über die Vielfalt und Bedeutung des Waldes, die Arbeit unseres Forstamtes für und mit dem Wald sowie dessen Wirkungen erfahren und diesen nachspüren.

Ich bin überzeugt davon, dass es einen gegenseitigen Austausch und ein Miteinander braucht, damit aus Wahrnehmen ein gemeinsames Lernen und letztlich ein gegenseitiges Verstehen werden kann – gerade dann, wenn es um den Wald geht, der für uns alle da ist.

In diesem Sinne: Tauchen Sie ein in das Walderlebnisprogramm der Rucksackschule des Forstamtes Pfälzer Rheinauen. Und dann tauchen Sie ein in den Wald – alleine, mit uns, mit anderen!

Herzliche Grüße

Christopher Skala, Leiter des Forstamtes Pfälzer Rheinauen

Das Forstamt Pfälzer Rheinauen in Zahlen:

19 %

Staatswald

72 %

Körperschaftswald

9 %

Privatwald

10 %

des Waldes liegen im
Einflussbereich des
Rheinhochwassers

7

Forstreviere

43

Beschäftigte

13.000 ha

Wald

38

Naturschutzgebiete

25.000

Festmeter Holzeinschlag pro Jahr

70 km

Längenausdehnung entlang
des Oberrheins

12 %

der Einwohner von
Rheinland-Pfalz

38

Einwohner pro
ha Wald*

WICHTIG FÜR ALLE VERANSTALTUNGEN

- Bitte richten Sie Ihre Anmeldungen bis spätestens 3 Tage vor der Veranstaltung per E-Mail an uns. Die Zahl der Plätze für Teilnehmende ist je nach Veranstaltung begrenzt. Die Plätze werden nach Eingang vergeben.
- Wird für eine Veranstaltung die Mindestzahl von 10 Anmeldungen nicht erreicht, kann die Veranstaltung leider nicht stattfinden. Alle bereits angemeldeten Teilnehmer/Innen werden hierüber rechtzeitig informiert. Wir bitten in diesen Fällen um Ihr Verständnis.
- Unsere Veranstaltungen finden draußen im Wald und grundsätzlich auch bei Regen statt, bitte denken Sie daher an wetterfeste Kleidung und feste Schuhe.
- Bei extremen Wetterbedingungen (z. B. Sturm, Gewitter) kann es aus Sicherheitsgründen erforderlich sein, eine Veranstaltung kurzfristig abzusagen.
- Für die Pause bitte mitbringen: eine kleine Vesper und Getränke sowie eine Sitzunterlage (z. B. ein Handtuch in einer Plastiktüte).
- Und bitte denken Sie daran: Nach jedem Waldaufenthalt generell immer auf Zecken achten!
- Trotz aller Sorgfalt kann sich bei den Angaben in dieser Broschüre der Fehlerteufel eingeschlichen haben. Wir bitten um Ihr Verständnis, dass wir hierfür keine Gewähr übernehmen können. Aktuelle Infos zu den Veranstaltungen erfahren Sie bei Ihrer Anmeldung.

WAS BIETET DIE RUCKSACKSCHULE NOCH?

- Unterricht im Wald für Schulen von der 1.-13. Klasse
- Walderlebnis für Kindergärten
- Fortbildungen für Lehrkräfte und ErzieherInnen
- Studientage für Schulkollegien, Kindertagesstätten und sonstige Einrichtungen
- Wald-Jugendspiele für 3. Klassen alljährlich im Frühjahr
- Wald-Jugendspiele für Förderschulen mit dem Schwerpunkt geistige Beeinträchtigung alljährlich im Spätsommer
- Ferienangebote im Wald
- Ganztagsschulbetreuung
- Praktikaplätze im Rahmen des Zertifikats Waldpädagogik

Infos
hierzu geben
wir Ihnen gerne
auf Anfrage.

NATURPÄDAGOGISCHE SEMINARE 2025

Neben dem vorliegenden Programm bieten wir spezielle Fortbildungsangebote für Erzieher*innen, Lehrer*innen, Waldpädagog*innen und solche die es werden möchten!

Mit Menschen sicher in den Wald

06.02.25, Gemeindewald Herxheim

13.03.25, Gemeindewald Dudenhofen

20.11.25, Wildpark in Ludwigshafen-Rheingönheim

27.11.25, Gemeindewald Herxheim

Naturwerkstatt Teil I

11.06.2025, Dudenhofen

Naturwerkstatt Teil II

18.06.2025, Dudenhofen



Waldpädagogische Methoden im Frühjahr und Sommer

15.05.2025, Gemeindewald Schwegenheim

Zauber des Waldes – kreativ erleben

11.09.2025, Stadtwald Speyer

Waldpädagogische Methoden im Herbst und Winter

23.10.2025, Gemeindewald Schwegenheim

Das vollständige Programm ist über
das Forstamt oder online erhältlich:
pfaelzer-rheinauen.wald.rlp.de



WALDERLEBNISPROGRAMM 2025

Samstag 28. Dezember 2024, 14.30 - 16.30 Uhr

ZWISCHEN DEN JAHREN – RAUHNACHTGESCHICHTEN IM WALD

Das Raunachtseminar führt dich durch die magische Zeit der Raunächte - 12 Nächte zwischen Weihnachten und dem Dreikönigstag, in denen alte Traditionen besagen, dass Träume und Rituale besonders kraftvoll sind. Gemeinsam erkunden wir die spirituelle Bedeutung, hören eine alte Geschichte und werden traditionelle Pflanzen/Harze und Rituale für diese Zeit kennenlernen. Erlebe einen Nachmittag in der Raunachtzeit im Wald, um mit neuer Energie ins kommende Jahr zu starten.

Treffpunkt: 67105 Schifferstadt, Dudenhofenerstraße, Parkplatz Sportplatz FSV 13/23

Beitrag: 15 Euro pro Person

Anmeldung: rucksackschule.speyer@wald-rlp.de

Hinweis: In Kooperation mit Heilpraktikerin Silk Funk

Dienstag 7. Januar 2025, 14.00 - 16.00 Uhr

WINTER WALD WERKSTATT

Vom Weihnachtsbaum zum Küchenquirl

Heute können wir Holz ernten, weil andere vor vielen Jahren Bäume für uns gepflanzt haben. Wir haben unsere Wälder von den Vorfahren geerbt. Erben kann man auch das Wissen um die Nutzungsmöglichkeiten der Bäume. Und dazu zählt: wie aus einem Weihnachtsbaum ein Küchenquirl wird. Früher wurde an den langen dunklen Winterabenden die Spitze des Weihnachtsbaums so bearbeitet, dass sie das Jahr über in der Küche als Schneebesens Verwendung finden konnte. Heute ersetzen finanzielle Möglichkeiten und das industrielle Angebot, die Notwendigkeit um das Wissen dieser Tradition. Wir zeigen ihnen die Herstellung und testen die Quirle beim Anrühren eines Teiges. Im Anschluss werden Pfannkuchen auf einem Holzfeuer gebacken. Bitte - wer kann - Baumspitze inkl. erstem Astkranz mitbringen!

Treffpunkt: 67105 Schifferstadt, Dudenhofenerstraße, Parkplatz Grillhütte am Mittellacheweiher

Beitrag: 8 Euro pro Person

Anmeldung: rucksackschule.speyer@wald-rlp.de



Samstag 18. Januar 2025, 11.00 - 14.00 Uhr

WINTERWALD-WERTE-VISION

Workshop zum Start ins neue Jahr

Inspiriert von der Atmosphäre des Waldes Werte reflektieren und eine kraftvolle Vision für das neue Jahr entwickeln. Bei einem achtsamen Waldspaziergang die Symbolik alter Bäume und junger Triebe entdecken. Der Wald bietet mit seiner Ruhe und Beständigkeit den perfekten Rahmen, um Klarheit über die eigenen Ziele zu gewinnen und eine kraftvolle Vision für das neue Jahr zu entwickeln.

Treffpunkt: 67165 Waldsee, Parkplatz Sommerfesthalle

Beitrag: 10 Euro pro Person

Anmeldung: rucksackschule.speyer@wald-rlp.de

Hinweis: für Erwachsene

Samstag 1. Februar 2025, 11.00 - 14.00 Uhr

DER WALD ALS VORBILD FÜR RESILIENZ

Workshop zur Stärkung der inneren Widerstandskraft

Der Wald kann uns in vielerlei Hinsicht als Vorbild für Resilienz dienen. Er bietet die einzigartige Möglichkeit, seine heilsamen Kräfte mit gezielten Übungen zur Stärkung der mentalen Widerstandskraft zu verbinden und nachhaltige Impulse für mehr Resilienz im Alltag zu setzen. Petra Semik wird den Teilnehmenden Werkzeuge an die Hand geben, mit denen sie Stress besser bewältigen und persönliche Krisen als Chancen für Wachstum nutzen können.

Treffpunkt: 67105 Schifferstadt, Waldseer Straße, Marienkapelle

Beitrag: 10 Euro pro Person

Anmeldung: rucksackschule.speyer@wald-rlp.de

Hinweis: für Erwachsene

Freitag 14. Februar 2025, 15.00 -17.00 Uhr

HOLZ IST WAS FÜR LIEBHABER

Valentinstag

Am Valentinstag wollen wir mit euch aus dem natürlichsten Rohstoff des Waldes ein herzliches Geschenk für liebe Menschen vorbereiten. Werkeln könnt ihr mit Hammer und Säge.

Treffpunkt: 67112 Mutterstadt, An der Fohlenweide, Parkplatz an der Walderholung

Beitrag: 8 Euro pro Person

Anmeldung: rucksackschule.speyer@wald-rlp.de

Samstag 22. Februar 2025, 10.00 - 12.30 Uhr

OBSTBAUMSCHNITT – SO GEHT ES RICHTIG

In Kooperation mit
Biotoppflege Aures,
Harthausen

Überalterte Obstbäume erhalten, auslichten wieder in Form bringen. Wer seine Bäume regelmäßig schneidet, kann sich über gesunde Bäume und eine ertragreiche Ernte freuen. Wo muss ich denn nun schneiden?

Treffpunkt: 67105 Schifferstadt, Mutterstadter Straße

Beitrag: 15 Euro pro Person

Anmeldung: rucksackschule.speyer@wald-rlp.de

Hinweis: für Erwachsene, wetterfeste Kleidung und Säge, Astschere mitbringen

Samstag 1. März 2025, 14.00 - 16.30 Uhr

WILDE MASKEN, WINTERZAUBER: ENTDECKE DEN FASCHINGSWALD!

Tierisch-tolle Abenteuer

In unserem „Maskenball der Tiere“ schlüpfen wir in die Rolle verschiedener Waldtiere und entdecken, wie diese den Winter überstehen. Wir werden Tierspur-Detektive, basteln und erleben bei einer spannenden Winterwald-Rallye die Geheimnisse und die Vielfalt des Ökosystems Wald. Kreativität und Fantasie gehören natürlich zum Faschingsprogramm und der gemeinsamen Tiermasken-Parade durch den Winterwald.

Treffpunkt: 67346 Speyer, Iggelheimer Straße, Blockhütte an der Walderholung,

Beitrag: 8 Euro pro Person

Anmeldung: rucksackschule.speyer@wald-rlp.de



Foto: privat



Samstag 8. März 2025, 14.00 - 16.30 Uhr

DIE WEIBLICHE KRAFT DER BÄUME

Waldspaziergang zum Internationalen Frauentag

Ein inspirierender Waldspaziergang, zum Eintauchen in die faszinierende Geschlechtervielfalt der Bäume. Sprachliche und kulturelle Perspektiven erkunden, die biologische Realität hinter sprachlichen Konventionen entschlüsseln und die Symbolik der Weisheit manch „weiblicher“ Baumarten entdecken. Im Wald am Tag der Frau in einer kreativen Auszeit gemeinsam wachsen und die Kraft der Weiblichkeit feiern.

Treffpunkt: 67105 Schifferstadt, Wohlfahrtsweg, hinterster Hintereingang Waldfriedhof

Beitrag: 10 Euro pro Person

Anmeldung: rucksackschule.speyer@wald-rlp.de

Hinweis: ab 16 Jahre



Sonntag 9. März 2025, 10.00 - 12.00 Uhr

WALD-WERKSTATT: NISTKÄSTEN FÜR VÖGEL

Ob im Wald oder in der Stadt, unsere heimischen Vögel leben in unserer unmittelbaren Umgebung. Auf ihrer Suche nach einem geeigneten Lebensraum wollen wir sie unterstützen, indem wir ihnen eine Brutstätte anbieten. Für die höhlenbrütenden Vögel bauen wir aus Holzbrettern einen Nistkasten. Dieser darf natürlich mit nach Hause genommen werden. Waldpädagogische Aktivitäten runden das Programm ab. Falls vorhanden, bitte Akkubohrer/-schrauber mitbringen.

Treffpunkt: 67373 Dudenhofen, Iggelheimer Straße 37, Parkplatz Ganerbhalle

Beitrag: 5 Euro pro Person und 10 Euro Material pro Nistkasten

Anmeldung: rucksackschule.speyer@wald-rlp.de

Sonntag 16. März 2025, 14.00 - 17.00 Uhr

NATURWERKSTATT: SCHNITZEN OHNE MESSER

Handschmeichler, Amulette und Schmuckanhänger aus Naturmaterialien

Sägen, bohren, schmirgeln, so kannst du dein eigenes Schmuck-amulett ganz ohne Schnitzmesser selbst herstellen. Anne Aures von Wildbewusst zeigt in der Eltern-Kind-Naturwerkstatt wie es geht und stellt die passenden Naturmaterialien vor.

Treffpunkt: 67373 Dudenhofen, Anfahrtsskizze per Mail nach Anmeldung

Beitrag: 15 Euro pro Person

Anmeldung: rucksackschule.speyer@wald-rlp.de

Hinweis: für Kinder ab 5 Jahren, Kinder nur in Begleitung eines Erwachsenen
In Kooperation mit Anne Aures, Wildbewusst

Freitag 21. März 2025, 15.30 - 18.00 Uhr

WALDPOESIE: VERSE ZWISCHEN BÄUMEN

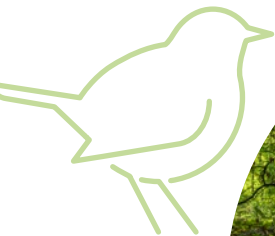
Int. Tag des Waldes u. UNESCO Tag der Poesie

Zum Tag des Waldes, der gleichzeitig auch Welttag der Poesie ist, möchten wir auf kreative Weise Naturerlebnis und Lyrik verbinden. Gedichte über Bäume, Waldtiere und Jahreszeiten kennen lernen. Waldwissen und Walderfahrungen sammeln, poetisch beschreiben und daraus gemeinsam einen Poesie-Wald-Pfad erstellen oder eine Waldpoesie-Lesung veranstalten.

Treffpunkt: 67141 Neuhofen, Parkplatz Waldpark

Beitrag: 8 Euro pro Person

Anmeldung: rucksackschule.speyer@wald-rlp.de



Samstag 22. März 2025, 10.00 - 13.00 Uhr

WANDERUNG MIT DEM FÖRSTER DURCH DIE AUENLANDSCHAFT

Int. Tag des Wassers

Auenwälder: Einzigartiger Lebensraum für zahlreiche Lebensgemeinschaften und natürlicher Raum für Hochwasserschutz

Treffpunkt: 67360 Lingenfeld, Parkplatz
Naherholungsgebiet

Beitrag: kostenfrei

Anmeldung: rucksackschule.speyer@wald-rlp.de

April 2025

OSTERRALLYE: OSTERHASE GESUCHT!



Ihr werdet zu Osterhasen ausgebildet. Unser Osterhasenmeister Basti hat für euch eine Rundtour vorbereitet, auf der ihr an mehreren Stationen Aufgaben lösen könnt, um als Lehrling die Osterhasenprüfung zu bestehen. Die Rallye läuft über eine speziell für interaktive Rallyes gemachte App: Actionbound. Die Ohren sind gespitzt? Die Waldschuhe sind geschnürt? Und die App heruntergeladen? Dann kann es losgehen!

Treffpunkt: 67346 Speyer, Iggelheimer Straße, Blockhütte an der Walderholung,

Beitrag: kostenfrei

Hinweis: App Actionbound

Actionbound

Samstag 5. April 2025, 11.00 - 13.30 Uhr

BÄRLAUCH

– DELIKATESSE AUS DEM WALD

Wer zeitig im Jahr durch die Auwälder des Forstamtes Pfälzer Rheinauen streift, wird seine Nase dem Duft des Bärlauchs nicht entziehen können. Oftmals flächendeckend liegt er wie ein grüner Teppich unter den noch laublosen Bäumen. Gelegenheit die „Modpflanze“ in ihrem natürlichen Lebensraum kennen zu lernen und zu einem leckeren Gericht im Wald zu verarbeiten.

Treffpunkt: 76776 Neuburg, Mittelgrundweg, Festplatz

Beitrag: 8 Euro pro Person

Anmeldung: rucksackschule.speyer@wald-rlp.de

Hinweis: Messer, Brettchen und Körbchen mitbringen



Samstag 12. April 2025, 14.00 - 16.30 Uhr

OSTERHASEN – SPURENSUCHE

Gemeinsam suchen wir nach geheimen Hasenspuren, bauen ein Osterhasen-Versteck, erleben eine spannende Osterhasen-Rallye und basteln in der Osterhasen-Werkstatt! Ein spielerisch, sportliches und kreatives Familienangebot voller Sinneserfahrungen im Frühlingwald

Treffpunkt: 67112 Mutterstadt, An der Fohlenweide, Parkplatz an der Walderholung

Beitrag: 8 Euro pro Person

Anmeldung: rucksackschule.speyer@wald-rlp.de

Freitag 23. April 2025, 15.00 - 17.30 Uhr

ELIOT UND ISABELLA ERKUNDEN DIE VOGELWELT IM WALD

Spannende und witzige Abenteuer der beiden beliebten Rattenkinder Eliot und Isabella mit der Vogelwelt im Speyerer Stadtwald

Eliot und Isabella sind Ratten und die Helden in den berühmten Kinderbüchern von Ingo Siegner. Mit den beiden sympathischen Rattenkindern erkunden wir gemeinsam die Vogelwelt im Frühjahr, schauen und hören uns ihr Treiben an und erleben spielerisch und informativ die Bedeutung der Vögel für unsere Umwelt. Wer hat kann gerne ein Fernglas mitbringen

Treffpunkt: 67346 Speyer, Iggelheimer Straße, Blockhütte an der Walderholung,

Beitrag: Kombiticket für die Exkursion und den Eintritt zur Ausstellung im Museum Erw. 25 Euro, Kinder 19 Euro

Anmeldung: über das Historische Museum der Pfalz

Hinweis: Eine Veranstaltung in Kooperation mit dem Jungen Museum des Historischen Museums der Pfalz

Samstag 10. Mai 2025, 13.00 - 17.00 Uhr

SALBENKÜCHE

Outdoorworkshop

Die uralte Kunst des Salbenherstellens wird Anne Aures von Wildbewusst vermitteln. Wann sind die Zutaten in der Natur zu finden? Gemeinsam werden vor Ort eine traditionelle Harzsalbe und eine wohlduftende Salbe aus Pappelknospen hergestellt.

Treffpunkt: 67373 Dudenhofen, Anfahrtsskizze per Mail nach Anmeldung

Beitrag: 55 Euro pro Person inkl. Material

Anmeldung: www.wildbewusst.de

Hinweis: Veranstaltung von Wildbewusst, Anne Aures

Samstag 10. Mai 2025, 14.30 -17.00 Uhr

BAUM-BLÄTTER-SNACK

Essbare Schätze des Waldes

durch den frisch ergrünten Frühlings-Wald streifen, essbare Schätze des Waldes entdecken, Baumblätter probieren. Gemeinsam werden daraus vor Ort kleine, vitaminreiche, geschmackvolle Mahlzeiten oder gar raffinierte Snacks zubereitet.

Treffpunkt: 67105 Schifferstadt, Wohlfahrtsweg, Parkplatz nahe Hundeplatz

Beitrag: 12 Euro pro Person

Anmeldung: rucksackschule.speyer@wald-rlp.de

Hinweis: Messer, Teller und Getränk mitbringen
In Kooperation mit Heilpraktikerin Silke Funk



Samstag 17. Mai 2025, 10.00 - 16.00 Uhr

FLECHTEN MIT WEIDENRUTEN – REGIONALER GEHT ES NICHT

Die Weide – ein typischer Baum unserer Auenlandschaft

Unter fachkundiger Anleitung von Josef Schmitteckert können verschiedene Flechttechniken mit dem Naturmaterial Weide erlernt werden. Ihm liegt viel daran, die Kulturtechnik des Korbflechtens zu erhalten und der traditionellen Handwerkskunst Wertschätzung zu geben. Im Flechtkurs entstehen Libellen, Spiralen, Weidenröschen ...

Treffpunkt: Raum Speyer/Schifferstadt outdoor

Beitrag: 65 Euro inkl. Material

Anmeldung: rucksackschule.speyer@wald-rlp.de

Sonntag 18. Mai 2025, 14.00 - 16.30 Uhr

ZAUBER DES WALDES

Wald kreativ erleben im Frühling

Zackenrücken, Stachelschlange, Blättertroll oder Wurzelwesen? Welche Zauberwesen könnt ihr im satten Frühlingwald entdecken? Mit Naturmaterial, Kreativität und Freude erwecken wir Strukturen des Waldes zum Leben.

Treffpunkt: 67346 Speyer, Iggelheimer Straße, Blockhütte an der Walderholung,

Beitrag: 8 Euro pro Person

Anmeldung: rucksackschule.speyer@wald-rlp.de
In Kooperation mit Waldpädagogin Sonja Gard





Freitag 30. Mai 2025, 19.00 Uhr

FASZINIERENDE WELT DER KÄFER IM WALD

Verein der Freunde
und Förderer der
Rucksackschule e.V.

Vortrag von Insektenforscher Jonas Köhler

Käfer stellen die artenreichste Tiergruppe der Welt dar. In Deutschland kommen knapp 7.000 Arten vor, der Großteil davon in unseren Wäldern. Ein Hot Spot der bundesweiten Biodiversität liegt dabei im rheinland-pfälzischen Oberrheingraben - auch in der Umgebung von Speyer. Viele der seltensten Arten in Deutschland haben hier eines ihrer letzten Vorkommen. Gefährdete, aber auch skurrile Käferarten werden Ihnen samt ihrer Lebensräume am Oberrhein im reich bebilderten Vortrag präsentiert.

Treffpunkt: 67346 Speyer, Maximilianstr. 13,
Historischer Ratssaal

Anmeldung: Volkshochschule Speyer, www.vhs-speyer.de:
Online zum Vortrag Nr. 10410

Freitag 27. Juni 2025, 21.00 - 23.00 Uhr

FLEDERMÄUSE – KLEINE JÄGER IN DER NACHT!

Exkursion in die Dunkelheit. Den Fledermäusen auf die Spur kommen, ihre Laute mit Hilfe eines Fledermausdetektors für das menschliche Ohr hörbar machen und sie vielleicht sogar entdecken.

Treffpunkt: Raum Speyer

Beitrag: 8 Euro pro Person

Anmeldung: rucksackschule.speyer@wald-rlp.de





Mittwoch 9. Juli 2025, 14.00 - 16.30 Uhr

NATURERLEBNIS BIENE

Bienen, unsere kleinen fleißigen Insekten, ermöglichen uns eine Vielfalt an Pflanzenarten und Früchten in unserer Region. Es ist es wert diesem wundervollen Tier eine Veranstaltung zu widmen und die Teilnehmenden von der Biene, ihrer Lebensweise, ihrem Volk, ihrer Leistung zu begeistern. Gerne dürfen die Kinder in die Rolle der Biene schlüpfen und „Nektar“ sammeln. Spielerisch erleben wir Interessantes und Informatives über das kleine faszinierende Wesen. Keine Angst!

Treffpunkt: 67105 Schifferstadt, Dudenhöferstr, Waldeingang Sportplatz FSV 13/23

Beitrag: 8 Euro pro Person

Anmeldung: rucksackschule.speyer@wald-rlp.de

Freitag 11. Juli 2025, 16.00 - 18.00 Uhr

AKTIV FÜR DEN WALD! WALDSCHUTZ ZUM ANPACKEN UND BAUMKINDER VON SCHLINGGEWÄCHSEN BEFREIEN!



Praktische Waldarbeit benötigt viele fleißige Hände!

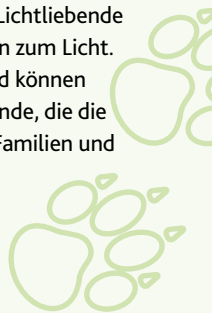
Die Rheinebene ist ein „hotspot“ im Klimawandel. 80 - 90 % der Bäume sind krank oder sterben gerade ab. Zum Glück pflanzen die Förster neue Bäume - aber die haben es nicht leicht. Lichtliebende Lianen ranken sich an den Bäumchen hoch und wollen zum Licht. Die dünnen Pflanzen werden nach unten gebogen und können nicht mehr weiterwachsen. Es braucht geschickte Hände, die die jungen Bäume von der Last befreien. Eine Aktion für Familien und Waldretter.

Treffpunkt: 67166 Otterstadt

Beitrag: kostenfrei

Anmeldung: rucksackschule.speyer@wald-rlp.de

Hinweis: Bitte Gartenschere, Handschuhe, geschlossene Schuhe und lange Hosen mitbringen bzw. anziehen.





Samstag 12. Juli 2025, 9.00 - ca. 17.00 Uhr

GRÜNHOLZWERKSTATT – ES WIRD GESCHNEFELT!

Früher war die Arbeit mit frisch geschlagenem (grünen) Holz weit verbreitet. Schreinermeister Franz Josef Huber versteht es mit viel Witz und Charme den Teilnehmenden die Techniken der Grünholzbearbeitung zu vermitteln. Gemeinsam werden mit Spezialwerkzeugen: dem Ziehmesser und dem Schneidesel aus heimischen Hölzern einfache Alltagsgegenstände hergestellt. Schneidesel und Ziehmesser werden zur Verfügung gestellt. Ein erlebnis- und erfolgreicher Tag erwartet euch!

Treffpunkt: 67105 Schifferstadt

Beitrag: 70 Euro pro Person

Anmeldung: rucksackschule.speyer@wald-rlp.de

Hinweis: Kooperation mit Schreinermeister Franz-Josef Huber

Samstag 19. Juli 2025, 14.00 - 16.00 Uhr

ROTWILD, SCHWARZWILD UND NOCH VIEL MEHR... TIERE IM WILDPARK



Hirsche und Wildschweine haben im Wildpark ihr zuhause. DIE Gelegenheit - echten Waldtieren hautnah zu begegnen, ihr Verhalten zu beobachten und ihre Lebensweise kennen zu lernen.

Treffpunkt: 67065 Ludwigshafen, Neuhöferstraße 48, Wildpark

Anmeldung: über Wildpark Telefon 0621 5043370

Samstag 9. August 2025, 14.00 - ca. 16.30 Uhr

WALD - BAUM - BOOT

Ferienzeit aktiv mit dem Römerschiff

Holz schwimmt – Die Richtung und die Geschwindigkeit der Fortbewegung bestimmen die Rudernenden an Bord der Lusoria Rhenana, Vor 1700 Jahren waren im heutigen Forstamt Pfälzer Rheinauen die Römer mit solchen Flotten auf dem Rhein unterwegs und sicherten das Fließgewässer gegen das Eindringen der Barbarenstämme ab. 2025 dürfen Interessierte an Bord gehen und das 5 t schwere Eichenholzschiff bei einem einzigartigen Naturerlebnis genießen. Vor wenigen Jahren standen die Eichen noch im Forstamt Johanniskreuz – heute ist ein tolles Schiff aus dem nachwachsenden Rohstoff Holz entstanden.



Treffpunkt: 76777 Neupotz, Friedhofstraße, Anglerheim, Parkplatz Anleger Lusoria Rhenana

Beitrag: 12 Euro pro Person

Anmeldung: rucksackschule.speyer@wald-rlp.de

Hinweis: Eine Veranstaltung in Kooperation mit dem Verein zur Förderung von Umweltbildung und römischer Geschichte

Dienstag 12. August 2025, 14.00 - 16.30 Uhr

VOM BAUM ZUM BETT - BAUM WEG - HOLZWEG? - DER WEG DES HOLZES

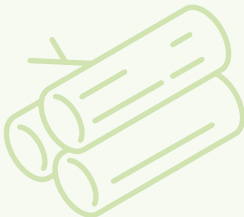
Zahlreiche Gegenstände unseres täglichen Bedarfs sind aus Holz. Egal ob Treppe, Tür, Bett, Spielzeug .. Oder sogar Papier - in ihrem ersten Leben waren sie alle einmal ein Baum - gewachsen im Wald. Spürt auf - wo der Anfang der Produkte ist, entdeckt den Wald, seine Bäume. Schlüpft in die Rolle des Forstpersonals und markiert, vermisst Bäume und erlebt spielerisch Holzernte und Holztransport.



Treffpunkt: 76756 Bellheim, Am Hasenspiel 33, Forstamt

Beitrag: 8 Euro pro Person

Anmeldung: rucksackschule.speyer@wald-rlp.de



Mittwoch 13. August 2025, 14.00 - 16.30 Uhr

WALD KLINGT ...

Holz leitet Töne - wie vielfältig diese Eigenschaft des Holzes bei Mensch und Tier zum Einsatz kommt - erleben wir im WALD! Den Klängen des Waldes lauschen mit Naturmaterialien einfache Musikinstrumente anfertigen und zum Abschluss gemeinsam damit ein „Waldkonzert“ erklingen lassen.



Treffpunkt: 67365 Schwegenheim, Bahnhofstraße,
Waldparkplatz Kräutergarten

Beitrag: 8 Euro pro Person

Anmeldung: rucksackschule.speyer@wald-rlp.de

Donnerstag 14. August 2025, 14.00 - 16.30 Uhr

WALD UND WASSER

Gewässer erkunden – erforschen was im und am Wasser lebt. Mit Keschern und Lupen werden wir uns die Bewohner mal ganz genau anschauen. Natürlich kommt auch die Bedeutung von Wald für Wasser und Wasser für Wald nicht zu kurz. Bitte Badesandalen oder Gummistiefel mitbringen.



Treffpunkt: 67346 Speyer, Siemensstraße an der Unterführung
(B9) N 49341914 O 8414509

Beitrag: 5 Euro pro Person

Anmeldung: rucksackschule.speyer@wald-rlp.de

Hinweis: Teilnahme nur in Begleitung

Samstag 30. August 2025, 14.00 - 16.30 Uhr

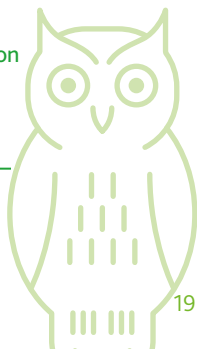
UHU - UNSERE GRÖSSTE EULE!

Huhu - der Uhu! Eine Familienwallerlebnisveranstaltung ganz im Sinne der großen Eule mit dem kurzen Namen. Spielerisch erleben und verstehen wie Eulen sich orientieren, welche Nahrung sie zu sich nehmen und wo sie leben.

Treffpunkt: 76761 Rülzheim,
Waldeingang Schulstraße/Am Stadion

Beitrag: 8 Euro pro Person

Anmeldung: rucksackschule.speyer@wald-rlp.de





Freitag 5. September 2025,

15.00 - 18.00 Uhr

PILZEXKURSION

Steinpilz, Pfifferling und Co.

Pilze sind kulinarische Köstlichkeiten – und manche auch tödlich giftig. Zudem erfüllen Sie im Wald eine einzigartige Rolle, denn ohne Pilze gäbe es keinen Wald. Die Wanderung gibt Ihnen die Möglichkeit, neue Arten kennen zu lernen und Neues über die geheimnisvolle Welt der Pilze zu erfahren.

Treffpunkt: 76756 Bellheim, Forststraße, Abenteuerspielplatz

Beitrag: 10 Euro pro Person

Anmeldung: rucksackschule.speyer@wald-rlp.de

Sonntag 14. September 2025, 10.00 -18.00 Uhr

ERLEBNISTAG IM WILDPARK

Rothirsch, Wildschwein, Wildkatze, Luchs und viele weitere Tiere sowie zahlreiche Infostände und Mitmach-Aktionen für Groß und Klein

Treffpunkt: 67065 Ludwigshafen, Neuhöferstraße 48, Wildpark

Samstag 20. September 2025, 10.00 - 16.00 Uhr

WALDERLEBNISTAG HANHOFEN

*Deutsche
Waldtage*

Für Naturinteressierte gibt es an vielen verschiedenen Stationen im Wald Mitmachaktionen und Informationen über Natur und Umwelt von Förstern, Imkern, Jägern, Naturkundlern und Pädagogen. Sport- sowie Kreativangebote kommen nicht zu kurz und ein Waldquiz, bei dem es tolle Preise zu gewinnen gibt, ist natürlich auch wieder dabei.

Treffpunkt: 67374 Hanhofen, Gemeindewald, ab Aldikreisel ausgeschildert

Hinweis: in Kooperation mit der Gemeinde Hanhofen
Bitte beachten Sie dazu im Vorfeld auch die aktuellen Ankündigungen im Amtsblatt der Verbandsgemeinde Römerberg-Dudenhofen sowie in der Tagespresse

Samstag 20. September 2025, 15.00 - 18.00 Uhr

PILZEXKURSION

Steinpilz, Pfifferling und Co.

Deutsche
Waldtage

Pilze sind kulinarische Köstlichkeiten – und manche auch tödlich-giftig. Zudem erfüllen Sie im Wald eine einzigartige Rolle, denn ohne Pilze gäbe es keinen Wald. Die Wanderung gibt Ihnen die Möglichkeit, neue Arten kennen zu lernen und Neues über die geheimnisvolle Welt der Pilze zu erfahren.

Treffpunkt: 67105 Schifferstadt, Marienkapelle, Straße Richtung Waldsee

Beitrag: 10 Euro pro Person

Anmeldung: rucksackschule.speyer@wald-rlp.de

Sonntag 21. September 2025, 10.00 - 12.30 Uhr

IGEL – UNSER STACHLIGER FREUND!

Deutsche
Waldtage

Familienwalderlebnis rund um den Igel! Aussehen, Lebensweise, Freunde und Feinde des Igels spielerisch erleben. Vorbereitungen für seinen Winterschlaf treffen und ihn warm durch den Winter bringen, sind einige Aufgaben die es zu erledigen gilt. Im Anschluss werden mit Naturmaterial verschiedene Igel gebastelt.

Treffpunkt: 67112 Mutterstadt, An der Fohlenweide, Parkplatz an der Walderholung

Beitrag: 8 Euro pro Person

Anmeldung: rucksackschule.speyer@wald-rlp.de

Samstag 27. September 2025, 10.00 - 16.00 Uhr

FEUER OHNE STREICHHOLZ

Outdoorworkshop

Stelle deinen eigenen Feuerbohrer her und erfahre, was es benötigt, ein Feuer zu entzünden. Fachkundige Anleitung von der Wahl des Holzes über die Herstellung des Feuerbohrersets bis zu den passenden Materialien für das Zunderbündel gibt Kursleiterin Anne Aures. Erlebe die Magie des Feuermachens!

Treffpunkt: 67373 Dudenhofen, Anfahrtsskizze per Mail nach Anmeldung

Beitrag: 73 Euro Erwachsene, 53 Euro Kinder

Anmeldung: www.wildbewusst.de

Hinweis: Eine Veranstaltung von Wildbewusst, Anne Aures



Sonntag 28. September 2025, 14.00 - 16.30 Uhr

DIE FARBEN DES WALDES

Wald kreativ erleben im Herbst

Eintauchen in die Zauberwelt des Waldes im Herbst. Wir helfen der Waldfee beim Einsammeln der Farben für den Waldregenbogen, spielen und gestalten ein buntes Waldbild für Zuhause.

Treffpunkt: 67373 Speyer, Iggelheimerstraße, Blockhütte an der Walderholung

Beitrag: 8 Euro pro Person

Anmeldung: rucksackschule.speyer@wald-rlp.de

Hinweis: In Kooperation mit Waldpädagogin Sonja Gard

Donnerstag 2. Oktober 2025, 14.00 - 16.30 Uhr

ELIOT UND ISABELLA ERKUNDEN DIE WELT DER PILZE IM WALD

Spannende und witzige Abenteuer der beiden beliebten Rattenkinder Eliot und Isabella in der Welt der Pilze im Speyerer Stadtwald

Eliot und Isabella sind Ratten und die Helden in den berühmten Kinderbüchern von Ingo Siegner. Mit den beiden sympathischen Rattenkindern erkunden wir gemeinsam die Welt der Pilze im Wald, lernen viel über die leckeren und giftigen Gesellen im Pilzreich und erfahren spielerisch über die Bedeutung der Pilze.

Treffpunkt: 67373 Speyer, Iggelheimerstraße, Blockhütte an der Walderholung

Beitrag: Kombiticket für die Exkursion und den Eintritt zur Ausstellung im Museum Erw. 25 Euro, Kinder 19 Euro

Anmeldung: über das Historische Museum der Pfalz

Hinweis: Eine Veranstaltung in Kooperation mit dem Jungen Museum des Historischen Museums der Pfalz



Samstag 4. Oktober 2025, 14.00 - 16.30 Uhr

AUF DEN SPUREN DER VORCHRISTLICHEN AHNEN

Die Geschichte unserer Vorfahren wird Heilpraktikerin Silke Funk im Wald aufleben lassen. Einer großen Göttin im Oktober gedenken, Rituale, Orakeln und in die Welt der Runen eintauchen. Aus den Hölzern des Waldes ein Runen Set herstellen und eine wärmende, keltische Suppe outdoor zubereiten und gemeinsam verzehren. Das stärkt!

Treffpunkt: 67105 Schifferstadt, Wohlfahrtsweg, Parkplatz hinterster Eingang Waldfriedhof

Beitrag: 15 Euro pro Person

Anmeldung: rucksackschule.speyer@wald-rlp.de

Hinweis: Teller, Löffel, Stoffbeutelchen mitbringen
In Kooperation mit Heilpraktikerin Silke Funk

Sonntag 5. Oktober 2025, 14.00 -17.00 Uhr

NATURWERKSTATT: PANFLÖTE BAUEN

Eine Staude namens „Japanischer Staudenknöterich “ breitet sich in Deutschland sehr massiv aus und verdrängt heimische Pflanzenarten. Aus diesem Neophyten wird in der Naturwerkstatt ein wohlklingendes Musikinstrument: die Panflöte gebaut.

Treffpunkt: 67373 Dudenhofen, Anfahrtsskizze per Mail nach Anmeldung

Beitrag: 15 Euro pro Person

Anmeldung: rucksackschule.speyer@wald-rlp.de

Hinweis: für Kinder ab 5 Jahren, Kinder nur in Begleitung eines Erwachsenen
In Kooperation mit Anne Aures, Wildbewusst

13. bis 17. Oktober 2025, 8.00 - 16.00 Uhr

EINE WOCHE DRAUSSEN SAUSEN

Kinder-Ferienfreizeit-Woche

Den Wald erkunden, die Natur erleben, handwerkliches Geschick im Umgang mit Holz erlernen und viel Zeit zum Spielen in freier Umgebung haben. Eben eine Woche draußen sausen

Treffpunkt: 67376 Harthausen, Grillhütte

Beitrag: auf Anfrage

Anmeldung: rucksackschule.speyer@wald-rlp.de



Dienstag 14. Oktober 2025, 14.00 - 16.30 Uhr

EINBLICKE IN VOGELNISTKÄSTEN



Es ist Herbst geworden. Ein Teil unserer Waldvögel ist bereits auf dem Weg ins Warme - Richtung Süden. Zurück bleiben die Brutnester vom Frühjahr. Wir werden Nistkästen kontrollieren. Die Nestbaumaterialien verraten uns viel über die Bewohner. Welches Tier hat den Kasten im Frühsommer genutzt? Gegebenenfalls treffen wir schon die Nachmieter in den Nisthöhlen an oder finden ihre Spuren. Außerdem gibt es wie immer Informationen und Aktionen zum Lebensraum Wald. Vergessen sie ihr Vesper und den Foto nicht!

Treffpunkt: 67346 Speyer, Waldparkplatz an der L 528 Speyer-Böhl/Iggelheim, Höhe Natostraße, Treffpunkt ist beschildert

Beitrag: 5 Euro pro Person

Anmeldung: rucksackschule.speyer@wald-rlp.de

Samstag 25. Oktober 2025, 14.00 - 16.30 Uhr

FUCHS – SCHLAUES TIER!?



Im Wald die spannende Welt des schlauesten Waldbewohners - des Fuchses entdecken, gemeinsam auf Fuchsspurensuche gehen, einen Fuchsbau bauen und mit Hilfe vieler Fuchsspiele das Leben der cleveren Tiere erfahren. Die Natur erkunden, die Sinne wie echte Füchse schärfen und Waldgeräusche wahrnehmen.

Beitrag: 10 Euro pro Person

Anmeldung: rucksackschule.speyer@wald-rlp.de

Hinweis: In Kooperation mit Waldpädagogin Petra Semik



Montag 20. Oktober 2025, 14.00 - 16.30 Uhr

EICHHÖRNCHEN – NICHT IMMER NUR PUTZIG!



Der Herbst ist da. Eine arbeitsintensive Zeit für die Eichhörnchen beginnt. Jetzt werden Vorräte gesammelt und versteckt, denn der Winter könnte streng werden. Wer könnte die Vorräte des Eichhörnchens finden und vernaschen – was geschieht mit nicht verzehrten Vorräten im nächsten Jahr? Wie bewegen sich Eichhörnchen, wo leben sie und was fressen sie gern – spielerisch erleben wir das Eichhörnchen und finden Lösungen.



Treffpunkt: 76756 Bellheim, Forststraße, Abenteuerspielplatz

Beitrag: 8 Euro pro Person

Anmeldung: rucksackschule.speyer@wald-rlp.de

Dienstag 21. Oktober 2025, 14.00 - 16.30 Uhr

WALD - WERKSTATT: NISTKASTENBAU



Interessierte erwartet ein kinderfreundliches waldpädagogisches Angebot zum Thema Vögel inkl. Bau von Nistkästen für die gefiederten Freunde.

Treffpunkt: 67112 Mutterstadt, An der Fohlenweide, Parkplatz an der Walderholung

Beitrag: 5 Euro pro Person plus 10 Euro Materialkosten/ Kasten

Anmeldung: rucksackschule.speyer@wald-rlp.de

Hinweis: Bitte Akkuschauber/-bohrer mitbringen

Freitag 31. Oktober 2025, 15.30 - 18.00 Uhr

GRUSLIGES AUS DEM WALD

Halloween

Im Oktober werben die Auslagen der Geschäfte mit Vampiren, Gebeinen und Spinnen für Halloween – ein grusliges Event aus Irland bzw. Amerika. Die Rucksackschule möchte die Zeit der Spinnen, Skelette und Fledermäuse nutzen und ihren Teilnehmenden im natürlich orangerot leuchtenden Herbstwald zeigen, dass Fledermäuse in unserer Region keine blutsaugenden Vampire sind. Spielerisch lernen wir Fledermäuse und ihre Lebensweise kennen. Wir suchen am Rande der Waldwege nach Tieren mit acht Beinen und bewundern deren Netze, betrachten uns Schädel von Wildschwein oder Fuchs und halten in der Dämmerung vielleicht den ein oder anderen Baum für ein geisterhaftes Wesen.

Treffpunkt: 67105 Schifferstadt, Herzog-Otto-Str./ Waldspitzweg

Beitrag: 8 Euro pro Person

Anmeldung: rucksackschule.speyer@wald-rlp.de



Samstag 1. November 2025, 10.30 - 12.30 Uhr

WALDBEGANG IN SCHWEGENHEIM

Die Gemeinde Schwegenheim besitzt einen 323 Hektar großen vielfältigen Wald mit besonderen Bäumen und viel Geschichte. Der jährliche Waldbegang an Allerheiligen ist seit Jahrzehnten eine lebendige Tradition. Eingeladen sind alle Bürger Schwegenheims und natürlich alle interessierten Gäste aus den Nachbargemeinden. Familien mit Kindern und Jugendlichen sind dabei immer herzlich willkommen, Förster Jürgen Render vom Forstrevier Modenbach bei den anschaulichen Walderkundungen tatkräftig zu unterstützen. Der Fußweg beträgt max. 4 km. Bitte achten Sie auf festes, witterungsgerechtes Schuhwerk.

Treffpunkt: 67365 Schwegenheim, Bauhof der Gemeinde in der Eichenstraße im Wohngebiet am Wald

Anmeldung: Bitte beachten Sie dazu im Vorfeld auch die aktuellen Ankündigungen in den Amtsblättern der Verbandsgemeinde Lingenfeld

Hinweis: In Kooperation mit der Gemeinde Schwegenheim und dem Obst- und Gartenbauverein

Samstag 8. November 2025, 16.00 - 18.00 Uhr

LICHTERREISE DURCH DEN FARBENFROHEN HERBSTWALD

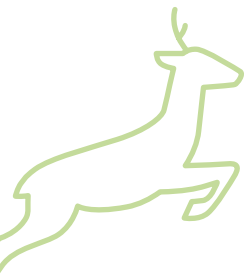
Zum Martinstag hin den Wald einmal in einem anderen Licht kennen lernen. Erst bunt, dann dunkel ... Auf schmalen Pfaden geht es durch den Westheimer Wald. Wir lauschen den Stimmen der Waldtiere. Es gibt Geschichten, Ruhe, Rätsel und viele Lichter am Weg, die stimmungsvolle Akzente setzen.

Treffpunkt: 67368 Westheim, L 538, Holzmühlstraße, Sportplatz

Beitrag: 10 Euro pro Person

Anmeldung: rucksackschule.speyer@wald-rlp.de





November 2025

WILD AUF WILD?

Wildbretverkauf im Forstamt

Auch 2025 haben sie die Möglichkeit über das Forstamt Wildfleisch zu erwerben. Bedenken sie, dass die Tiere des Waldes selbst ihren Aufenthaltsort und ihre Nahrung auswählen und dies sicherlich Auswirkung auf die Qualität des Fleisches hat. Denken sie rechtzeitig an ihr Weihnachtsessen.

Treffpunkt: 76756 Bellheim, Forstamtsgebäude,
Am Hasenspiel 33

Samstag 22. November 2025, 11.00 - 13.00 Uhr

WINTER-WALD-WERKSTATT

In der Outdoor-Wald-Werkstatt können Eltern/Großeltern/Paten ... einfach alle, die Freude daran haben, gemeinsam mit einem Kind aus dem Rohstoff Holz natürliche Weihnachtsdekoration herzustellen, aktiv werden.

Treffpunkt: 67373 Dudenhofen, Iggelheimerstraße 37,
Parkplatz hinter der Ganerbhalle

Beitrag: 8 Euro pro Person

Anmeldung: rucksackschule.speyer@wald-rlp.de

Samstag 22. November 2025, 14.00 - 16.00 Uhr

ADVENTSKALENDER-BAUM BASTELN

Gemeinsam mit Kindern aus natürlichen Waldmaterialien einen einzigartigen Adventskalender-Baum basteln, der die Vorfreude auf Weihnachten versüßt. Die Magie des Winterwaldes entdecken und unvergessliche Erinnerungen schaffen!

Treffpunkt: 67112 Mutterstadt, An der Fohlenweide,
Parkplatz an der Walderholung

Beitrag: 10 Euro pro Person

Anmeldung: rucksackschule.speyer@wald-rlp.de

Hinweis: In Kooperation mit Waldpädagogin Petra Semik

Dezember 2025

WEIHNACHTSRALLYE – SCHMUCK FÜR DAS WALD-WEIHNACHTS- WURZELHAUS GESUCHT!



Der Waldwichtel hat für euch eine Rundtour mit mehreren Stationen vorbereitet, um die Dekoration für sein Wurzelhaus zu sammeln. Die Rallye läuft über eine speziell für interaktive Rallies gemachte kostenlose App: Actionbound. Der Startcode hängt an der Blockhütte.

Treffpunkt: 67346 Speyer, Iggelheimerstraße 21, Walderholung an der Blockhütte

Beitrag: kostenfrei

Hinweis: App: Actionbound

Actionbound

Freitag 12. Dezember 2025, 16.00 - 18.00 Uhr

WINTER- UND WEIHNACHTS- GESCHICHTEN IM WALD

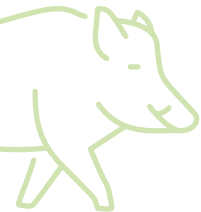
In der Adventszeit und in waldromantischer Stimmung lauschen wir den Winter- und Weihnachtsgeschichten. Außerdem denken wir an die Geschöpfe des Waldes und haben eine Überraschung für sie bereit, denn der Winter ist alles andere als eine leichte Zeit für sie.

Treffpunkt: 67346 Speyer, Iggelheimerstraße 21, Walderholung an der Blockhütte

Anmeldung: über die Kinder- und Jugendabteilung der Stadtbibliothek Speyer, Telefon 06232 141380

Hinweis: In Kooperation mit der Kinder- und Jugendabteilung der Stadtbibliothek Speyer





Samstag 13. Dezember 2025, 11.00 - 13.30 Uhr

WALDWEIHNACHT FÜR DIE TIERE IM WILDPARK

Nicht alle unsere heimischen Waldtiere verschlafen den Winter. Wir wollen „spielend“ verschiedene Überwinterungsstrategien kennen lernen und den freilebenden Tieren im Wildpark einen Weihnachtsbaum mit gesunden Leckereien herrichten. Bringt euch etwas zu essen und etwas warmes zu trinken mit. Wir sind draußen

Treffpunkt: 67065 Ludwigshafen, Neuhöferstraße 48, Wildpark

Anmeldung: über Wildpark Telefon 0621 5043370

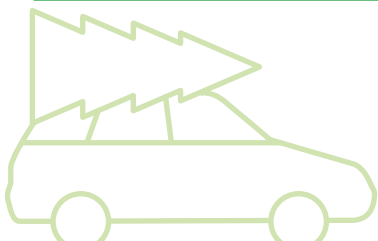
Sonntag 14. Dezember 2025, 10.00 - 16.00 Uhr

WEIHNACHTS-WALD-BASAR

Der Weihnachtsmarkt mit dem gewissen Etwas! Freuen sie sich auf eine besondere Einstimmung auf Weihnachten im winterlichen Wald für die ganze Familie, mit vielen Angeboten an kreativen Geschenkideen aus Naturmaterialien und regionalen Produkten. Für das leibliche Wohl und den Baum fürs Fest ist auch gesorgt. Die Rucksackschule ist wieder mit einem Aktionsprogramm dabei.

Treffpunkt: Gemeindewald 67373 Dudenhofen, Jahnstraße ab Parkplatz am Festplatz ausgeschildert

Hinweis: Veranstaltung der Ortsgemeinde Dudenhofen
Bitte beachten Sie dazu im Vorfeld auch die aktuellen Ankündigungen im Amtsblatt der Verbandsgemeinde Römerberg-Dudenhofen sowie in der Tagespresse.



SPEZIAL-ANGEBOTE AUF ANFRAGE:

Nur Mut – Wald tut allen Menschen Gut

Integratives Naturerlebnisprogramm für Familien und Menschen mit Beeinträchtigungen.

Viele unserer Programme können auch von Einrichtungen für beeinträchtigte Menschen gebucht werden. Nach Absprache werden die Inhalte und Aktionen auf die Bedürfnisse und den speziellen Förderbedarf der Teilnehmenden abgestimmt.

Bitte sprechen Sie uns an!

Denken Sie an eine Kindergeburtstagsfeier im Wald?

Bei Interesse helfen wir Ihnen gerne eine Waldpädagogin, einen Waldpädagogen oder eine Wildnispädagogin, einen Wildnispädagogen für einen wunderschönen lehr- und erlebnisreich gestalteten Tag im Wald zu finden.

Sozialkompetenztraining im Wald

Vom ICH zum WIR und von der Gruppe zum Team.

Soziale Kompetenz ist die Basis für unser gesamtes soziales Leben und Voraussetzung für die Entwicklung einer gesunden Beziehungs- und Konfliktfähigkeit. Der Wald bietet für soziales Lernen den idealen Rahmen. Rücksicht nehmen, eigene Grenzen erproben. Achtsamkeit, Eigenverantwortung, Kooperation und Teamfähigkeit üben und dabei Gemeinschaft erleben.

Das Programm beinhaltet verschiedene Formen der Naturerkundung, Kooperationsspiele, Abenteueraktionen und kreative Land-Art Elemente.

Studien- und Teambildungstage im Wald

Möchten Sie einen Studientag mit Ihrem Team im Wald verbringen, um Ihr waldpädagogisches Wissen zu erweitern und um Aktionen im Wald eigenständig durchführen zu können? Oder den Wald als besonders geeigneten Ort für Teambildung nutzen? Die Rucksackschule bietet solche speziellen Studien- und Teambildungstage auf Anfrage an.

HABEN SIE INTERESSE AN UNSEREN ANGEBOTEN?

Informationen und Flyer erhalten Sie
per Mail: rucksackschule.speyer@wald-rlp.de
oder unter pfaelzer-rheinauen.wald.rlp.de

Sie finden uns auch bei Facebook 
und Instagram  [@rheinauen_foerster](https://www.instagram.com/rheinauen_foerster)

Die Rucksackschule des Forstamtes Pfälzer Rheinauen ist ein vom
Ministerium für Bildung anerkannter außer-
schulischer Lernort.

LernOrt Nachhaltigkeit

Bildung für nachhaltige Entwicklung (BNE)



LernOrt
Nachhaltigkeit
Rheinland-Pfalz

Nähere Informationen unter:

www.nachhaltigkeit.bildung-rp.de

Treffpunkt Wald ist eine bundesweite Initiative
der Forstverwaltungen der Bundesländer.

Viele weitere Veranstaltungstipps – auch aus
Rheinland-Pfalz – finden Sie im Internet unter

www.treffpunktwald.de



Verein der Freunde
und Förderer der
Rucksackschule
Speyer e.V.

Herausgeber:

Landesforsten Rheinland-Pfalz
Forstamt Pfälzer Rheinauen



Landesforsten
Rheinland-Pfalz
Wald. Werte. Wahren.



Rheinland-Pfalz

Forstamt Pfälzer Rheinauen
Forstliche Umweltbildung
– Rucksackschule –

Am Hasenspiel 33, 76756 Bellheim

rucksackschule.speyer@wald-rlp.de

pfaelzer-rheinauen.wald.rlp.de

[wald.rlp.de]